



### LUPUS - LE204 WLAN

Art. 10204

EAN: 4260195434363

- › 4 Megapixel, max. 2560 x 1440 Pixel bei 20 FPS
- › 1080p (1920 x 1080) bei 25FPS
- › IR-Nachtsicht bis zu 20 Metern
- › 2,8mm Objektiv mit Blickwinkel von 97°
- › WLAN fähig
- › Hochwertiges Gehäuse mit Schutzklasse IP67 & IK10 für den Außenbereich
- › Für SD-Karten bis zu 256 GB geeignet
- › Für Wand und Deckenmontage geeignet
- › zusätzliche Montagebox erhältlich
- › Software SmartVision

### LUPUS - LE204 WLAN

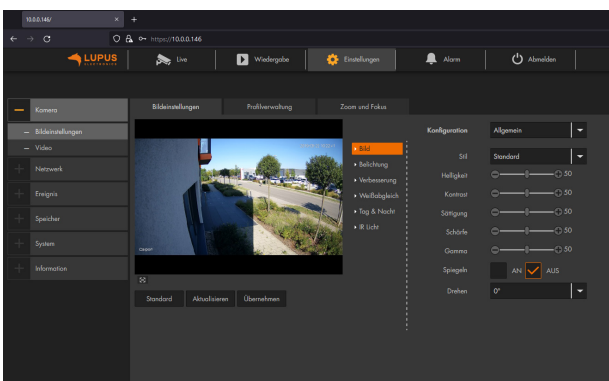


LUPUS - LE204. Der neue Maßstab für HD bei Ihnen Zuhause.

Die LUPUS – LE204 ist der neue Maßstab für HD Videoüberwachung vom deutschen Hersteller LUPUS-Electronics. Mit Features wie dem ultrasensitiven 4 Megapixel Bildsensor für Auflösungen bis zu 2560 x 1440 Pixel, dem 97° Weitwinkel-Objektiv und der 20m Nachtsichtreichweite machen Sie die neue LUPUS – LE204 zum unschlagbaren Verbündeten für Ihr Projekt. Das hochwertige Dome-Gehäuse mit IP67 sowie IK10 Schutzklasse erlaubt es Ihnen diese Kamera überall zu verwenden – weder tiefster Winter noch Hochsommer stellen für diese Kamera ein Problem dar. Oder einfach: Eine Kamera die keine Wünsche offen lässt.

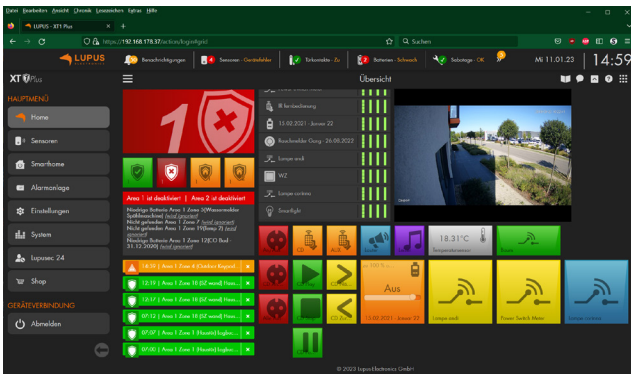
Die IP-Kamera LE204 ist einfach zu installieren.

Dabei ist die neue LE204 per kostenloser iOS und Android APP kinderleicht einzurichten. Ein Assistent führt durch die grundlegenden Einstellungen und ermöglicht ohne komplizierte Netzwerk-Einstellungen den Fernzugriff von unterwegs. Selbstverständlich verfügt die Kamera über WLAN und Netzwerkanschluss sowie über ein besonders resistentes, wettergeschütztes IP67 und IK10-Gehäuse.



### Vorteile der LE204 WLAN

- › Hochwertiger Bildsensor und Signalprozessor
- › HD Auflösung mit Nachtsicht und 97° Blickwinkel
- › Hochwertiges Alu-Gehäuse mit Micro-SD-Slot
- › Einfache Anzeige des Livebilds und Wiedergabe der SD-Aufzeichnungen via APP
- › Integrierbar in unser LUPUSEC Smarthome Alarmsystem
- › Software und Design made in Germany



### Keine Insellösung sondern geschlossenes Security System

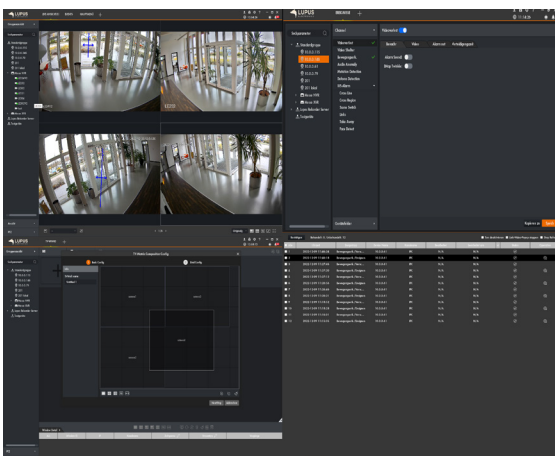
Die Überwachung per Videotechnik hilft bereits Einbrüchen vorzubeugen und im Nachhinein durch Aufzeichnungen Straftaten aufzuklären. Doch eine professionelle Alarmanlage kann die reine Videotechnik nicht ersetzen. Daher können Sie diese Überwachungskamera auch zusätzlich in unsere SmartHome Alarmanlage integrieren. Sollten Sie beispielsweise unterwegs eine Einbruchalarmmeldung erhalten, können Sie sofort den Zustand Ihrer Räumlichkeiten per Videoüberwachung überprüfen.

Das zu sehende Bild zeigt das Hauptinterface der Alarmanlage.

### LUPUSNET HD bedeutet unterwegs zuhause sein.

Die kostenlose iOS und Android APP „LUPUS“ hilft Ihnen bei der Ersteinrichtung Ihrer Kamera. Ein Assistent führt Sie durch die grundlegenden Einstellungen und ermöglicht ohne komplizierte Netzwerk-Einstellungen den Fernzugriff von unterwegs.

Eine APP für Alles: sollten Sie bereits eine LUPUSEC Alarmanlage besitzen, können Sie die LE204 Kameras in das Alarmsystem integrieren, um so beispielsweise nach einem Einbruchalarm sofort den Zustand Ihrer Räumlichkeiten per Videoüberwachung überprüfen zu können. Einfach oder? Und sicher! Garantiert. LUPUS-Electronics. Security designed in Germany.



### Kostenlos inklusive: die SmartVision Software für MacOS und Windows

- Multi Monitor Support: Egal ob nur mit einem oder beliebig vielen Monitoren. Verteilen Sie die Bilder / Fenster per Drag&Drop
- Moderne TouchScreen - Bedienung möglich
- Erstellen Sie Ihre eigene PC-Überwachungszentrale
- Alle Fenster sind dynamisch verschiebbar

### Schnell einzurichten, einfach zu bedienen

Das für diese IP-Kameraserie entwickelte Einstellungenmenü, soll den Benutzer einfach und intuitiv durch die Funktionen der Kamera führen. Sollten Sie dennoch Fragen haben, zögern Sie nicht uns anzurufen !

**WIR EMPFEHLEN IHNEN AUSSERDEM ZU DIESEM ARTIKEL FOLGENDE PRODUKTE:**



**LE204/338 MONTAGEBOX**

---

**Art. 13350**

**EAN: 4260195433465**

- › Montagebox aus Aluminium
- › Extrem stabile Ausführung
- › IP66 - wetterfest
- › Ermöglicht das Unterbringen aller Steckverbindungen



**LE204/338 WANDHALTERUNG**

---

**Art. 13351**

**EAN: 4260195433472**

- › Wandhalterung aus Aluminium
- › Extrem stabile Ausführung
- › Vorhandene Löcher passend für Modelle: LE338/204

## TECHNISCHE DATEN

### Hardware

Bild Sensor	Hochauflösender Farb 1/3" 3 Megapixel CMOS Sensor
Auflösungen	20 Bilder pro Sekunde: 4MP (2560 x 1440) / 3MP (2304 x 1296) 25/30 Bilder die Sekunde: 1080p (1920 x 1080) / 1.3MP (1280x960) / 720P(1280x720) / VGA(640x480)/QVGA(320x240)
Blickwinkel	97° Horizontal, 52° Vertikal, f2.0, 2.8mm
Linse	2,8mm; f 2.0 fixe Linse
Minimale Lichtverhältnisse	0.1 Lux/f 2.0 (Farbe), 0 Lux/f 2.0 (IR an)
Nachtsichtreichweite	Maximal 20 Meter

### Video

Stream	Dual Stream
Gegenlichtkompensation	BLC / HLC / DWDR
Video Kompression	H.265 / H.264 / H.264B / H.264H / MJPEG
Bilder pro Sekunde	1-25
Bit Rate	256kbps - 8192kbps
Bewegungserkennung	In vier Regionen einstellbar
Privatzenen Maskierung	Vier Bereiche einstellbar
Tag / Nacht Umschaltung	Automatische Umschaltung / Tag Modus / Nacht Modus
Audio	-

### Netzwerk

Netzwerkanschluss	RJ-45 (10/100 Base-T)
Wireless	Wi-Fi (IEEE 802.11b/g/n)
Strom über Ethernet (POE)	-
Netzwerkprotokolle	HTTP; HTTPs; TCP; ARP; RTSP; RTP; UDP; SMTP; FTP; DHCP; DNS; DDNS; IPv4/v6; QoS; UPnP; NTP; Bonjour; Multicast; ICMP; IGMP; ONVIF
App Unterstützung	LUPUS App für iOS und Android

### Speicherung

SD-Kartenslot	Ja, MicroSD bis 256GB (nicht im Lieferumfang)
Speicherung	SD Karte / FTP / NAS / Auf lokalem Computer

### Produktdaten

Stromverbrauch	DC 12V ~ 5,5W (IR an)
Betriebstemperatur	-10°C to +50°C; < 95% Luftfeuchtigkeit
Maße	81mm (H) x 109.9mm ø
Schutzklasse	IP67 (wetterfest) & IK10
Gewicht	470g ohne Verpackung

### Lieferumfang

LUPUS Netzwerkkameramodell LE204	Handbuch
Netzteil 12V 1A	Software LUPUS SmartVision