



LUPUS - 232 ALARMKAMERA

Art. 10232

EAN: 4260195435179

- » 4 Megapixel, max. 2688x1520 Pixel mit H.265 Komprimierung
- » IR-Nachtsicht bis zu 40 Metern
- » Flutlichtausleuchtung bis zu 30 Meter
- » drei, individuell konfigurierbare Eskalationsstufen
- » IP67
- » PoE-fähig
- » Für SD-Karten bis zu 256GB geeignet

Automatische Personenerkennung, Täteransprache und Alarmierung.

Die neue LUPUS – LE232 Alarmkamera vereint die bekannten Stärken von LUPUS IP Kamera mit einer Vielzahl neuer Funktionen. Sie ist die erste Kamera, die Ihr Objekt aktiv schützt und präventiv durch Täteransprache einem unbefugten Betreten entgegenwirkt. Dies wird insbesondere mit ihrer intelligenten Bewegungserkennung möglich, also durch spezifische und abschließliche Erkennung von Menschen.

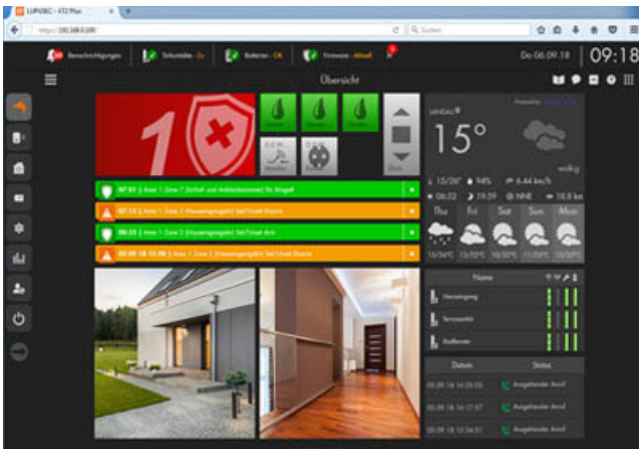
Anstatt also nur aufzunehmen was passiert, geht die LUPUS – LE232 Alarmkamera aktiv gegen unbefugtes Betreten in drei individuell konfigurierbaren Eskalationsschritten vor.



- » Die neue LUPUS – LE232 Alarmkamera verfügt über eine 4MP Auflösung (2688x1520 Pixel), PoE Stromversorgung, IP67 Schutzklasse für den Außenbereich sowie Alarm-Ein- und -Ausgänge zum Anschluss von Drittgeräten.

Dank Blickwinkeln von 103°(H) und 53°(V) und bis zu 60 Metern IR Nachtsicht, können Sie diese Kamera universell einsetzen.

Der extrem Lichtstarke CMOS sorgt zusätzlich dafür, dass Sie sogar noch bei 0,003 Lux ein detailliertes Farbbild von der LUPUS – LE232 Alarmkamera erhalten.



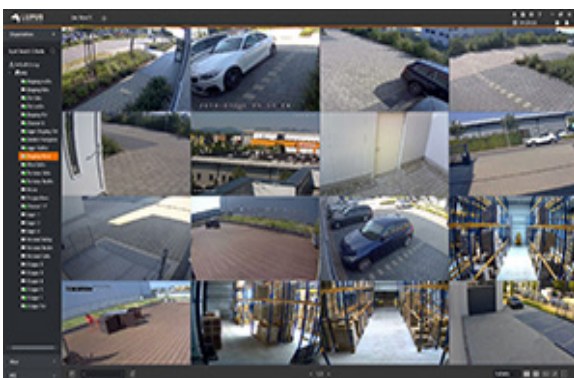
Keine Insellösung sondern geschlossenes Security System

Die Überwachung per Videotechnik hilft bereits Einbrüchen vorzubeugen und im Nachhinein durch Aufzeichnungen Straftaten aufzuklären. Doch eine professionelle Alarmanlage kann die reine Videotechnik nicht ersetzen. Daher können Sie diese Überwachungskamera auch zusätzlich in unsere Smarthome Alarmanlage integrieren. Sollten Sie beispielsweise unterwegs eine Einbruchalarmmeldung erhalten, können Sie sofort den Zustand Ihrer Räumlichkeiten per überprüfen.

LUPUSNET HD bedeutet unterwegs zuhause sein.

Die kostenlose iOS und Android APP „LUPUS“ hilft Ihnen bei der Ersteinrichtung Ihrer Kamera. Ein Assistent führt Sie durch die grundlegenden Einstellungen und ermöglicht ohne komplizierte Netzwerk-Einstellungen den Fernzugriff von unterwegs.

Eine APP für Alles: sollten Sie bereits eine LUPUS Alarmanlage besitzen, können Sie die LE221 Kamera in das Alarmsystem integrieren, um so beispielsweise nach einem Einbruchalarm sofort den Zustand Ihrer Räumlichkeiten per Videoüberwachung überprüfen zu können. Einfach oder? Und sicher! Garantiert. LUPUS-Electronics. Security designed in Germany.



Kostenlos inklusive: die SmartVision Software für MacOS und Windows

- Multi Monitor Support: Egal ob nur mit einem oder beliebig vielen Monitoren. Verteilen Sie die Bilder / Fenster per Drag&Drop
- Moderne TouchScreen - Bedienung möglich
- Erstellen Sie Ihre eigene PC-Überwachungszentrale
- Alle Fenster sind dynamisch verschiebbar

Schnell einzurichten, einfach zu bedienen.

Das für diese IP-Kameraserie entwickelte Einstellungs-menü, soll den Benutzer einfach und intuitiv durch die Funktionen der Kamera führen. Sollten Sie dennoch Fragen haben, zögern Sie nicht uns anzurufen!

TECHNISCHE DATEN

Hardware

Sensor-Typ	1/2.7" 4 Megapixel CMOS
Auflösungen	4 Megapixels (2688x1520)
Blickwinkel	103° Horizontal, 53° Vertikal, Diagonal 122°
Linse	2,8mm
Minimale Lichtverhältnisse	0.003 Lux/ F1.0
Nachtsichtreichweite	2 IR LED, maximal 40 Meter
Flutlichtausleuchtung	2 LED, maximal 30 Meter

Video

Stream	Dual Stream
Gegenlichtkompensation	BLC / HLC / WDR
Bilder pro Sekunde	Main Stream: (1~25fps) Sub Stream: D1 (1~25fps)
Bit Rate	H.264: 32Kbps~8192Kbps H.265: 12Kbps~8192Kbps
Bewegungserkennung	In vier Regionen einstellbar
Maximale Reichweite der intelligenten Bewegungserkennung	Mensch: ~12 - 26m Fahrzeug: ~ 18-38m
Tag / Nacht Umschaltung	Automatische Umschaltung Tag Modus Nacht Modus
Audio	Ja; PCM, G.711a, G.711Mu, G726, AAC

Netzwerk

Netzwerkanschluss	RJ-45 (10/100 Base-T)
Wireless	-
Strom über Ethernet (POE)	ja, 802.3af
Netzwerkprotokolle	HTTP;HTTPS;TCP;ARP;RTSP;RTP;RTCP;UDP;SMTP;FTP;SFTP;DHCP;DNS;DDNS;PPPoE;IPV4/V6;QoS;UPnP;NTP;Bonjour;IEEE 802.1X;Multicast;ICMP;IGMP;TLS;NFS;Onvif
App Unterstützung	LUPUS-App für iOS und Android

Speicherung

SD-Kartenslot	Ja, MicroSD bis 256GB (nicht im Lieferumfang)
Speicherung	SD Karte FTP NAS NFS auf lokalem Computer

Produktdaten

Alarm I/O (Eingang/Ausgang)	1/1 (1x Eingang, 1x Ausgang)
Audio I/O (Eingang/Ausgang)	1/1 (1x Eingang, 1x Ausgang) @1KHz 0.775Vrms - 1.55Vrms (0+6dBu[3])
Basis-Stromverbrauch	2W (Netzteil), 2.6W (PoE)
Maximaler Stromverbrauch	7.5W (Netzteil), 8.8W (PoE)
Betriebstemperatur	-40°C bis +60°C; < 95% Luftfeuchtigkeit
Maße	288.4mm x 94.4mm x 84.7mm
Schutzklasse	IP67 (wetterfest)
Gewicht	1000 g mit Verpackung

Lieferumfang

LUPUS IP-Kamera IE232	Handbuch
Netzteil 12V 1A	Software LUPUS SmartVision